



# Workflow Manager

## Steuerung der Workflows für Anwendungspaketierung und das Softwarelizenzmanagement sowie des kompletten Lebenszyklus von Software Assets

### Reduzieren Sie IT-Kosten

Koordinieren Sie Ihre Teams für Application Readiness und Softwarelizenzoptimierung, um kostspielige Fehler und den manuellen Aufwand zu reduzieren.

### Maximieren Sie die IT-Produktivität

Updates in Echtzeit steigern die Datengenauigkeit bei der Beschaffung sowie beim Erhalt und Deployment neuer Software

**Wenden Sie Best Practices an**  
Standardisierte Workflows und automatisiertes Software Asset Management in Ihrem gesamten Unternehmen

### Führen Sie Projekte schneller durch

Softwarepakete durchlaufen das Deployment schneller und übererfüllen die SLAs

### Erhalten Sie Synchronisation

Dynamische Workflows aktualisieren AdminStudio, FlexNet Manager Platform, CMDBs und andere ITSM-Systeme

„Workflow Manager stellt uns für die Verwaltung des gesamten Anwendungsvorbereitungsprozesses ein standardisiertes Verfahren zur Verfügung. Das Programm ... erhöht die Effizienz und führt schließlich zu schnelleren und zuverlässigeren Deployments.“

Conor Maguire  
Hewlett Packard

Software-Assets ändern sich immerzu, durch neue Projekte, tagtägliche Anforderungen von Mitarbeitern, Beschaffung und Sicherheitspatches, um nur einige Faktoren zu nennen. Workflow Manager stellt sicher, dass Mitarbeiter in den Bereichen IT, Finanzen, Sicherheit und anderen bereichsübergreifenden Positionen zusammenarbeiten, um Software Assets optimal zu verwalten und die Produktivität bzw. Servicebereitstellung erheblich zu steigern – und zwar bei vermindertem Risiko und geringeren Kosten.

Workflow Manager von Flexera Software® ist eine webbasierte, durchgängige IT-Prozessmanagementlösung, die IT-Teams vollständige Kontrolle über die *Prozesse für Application Readiness, Softwarelizenzoptimierung und Security Vulnerability Management* gewährt. Mit Workflow Manager können Unternehmen standardisierten Prozessen folgen, die auf Best Practices basieren und so zu reduzierten Kosten und einer effizienteren IT führen.

### Zentrale Verwaltung von Projekten, Anwendungen und Ressourcen

Für kleine Teams sowie für IT-Zentren rund um den Globus: Workflow Manager erleichtert die Überwachung jedes Aspekts der Anwendungspaketierung, der Anwendungsvirtualisierung und des

Software Asset Managements. Mit Workflow Manager werden zu jedem Projekt der Echtzeitstatus, die bearbeitenden Personen und sämtliche aufkommende Probleme angezeigt, sodass Sie für das Erfüllen oder Übererfüllen von SLAs entsprechende Maßnahmen ergreifen können.

### Automatisierung von Application-Readiness-Workflows

Workflow Manager ist mit AdminStudio®, der führenden Softwarepaketierungs- und -virtualisierungslösung, integriert. Die Workflows umfassen AdminStudio-Aufgaben, und der Fortschritt wird automatisch im Workflow Manager-Dashboard angezeigt. Die Kombilösung verwendet denselben Anwendungskatalog. Alle Paketdateien und Metadaten, die von AdminStudio generiert wurden, werden gemeinsam mit den Anwendungsanforderungs- und Workflow-Informationen aus Workflow Manager erfasst. Auf diese Daten kann jederzeit mit den leistungsstarken Berichterstellungstools von Workflow Manager zugegriffen werden, und die Daten können in Ihre Datenbank für die Konfigurationsverwaltung eingespeist werden, um IT Infrastructure Library (ITIL)- oder Microsoft Operations Framework (MOF)- und Behaviour-driven Development (BDD)-Implementierungen zu vereinfachen.

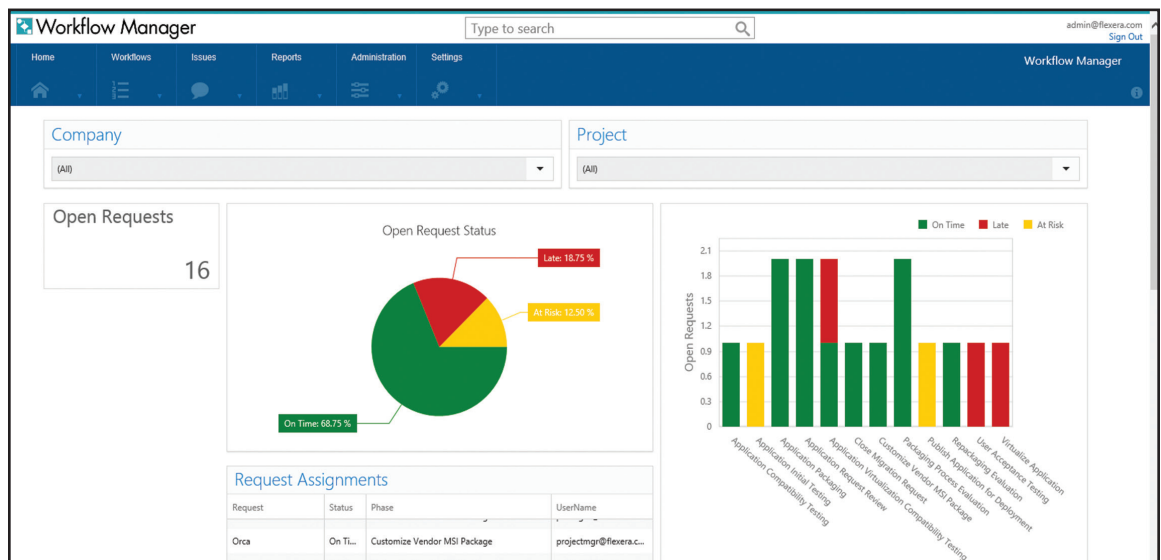


Abbildung 1: Workflow Manager zeigt den Status jedes Projekts in Echtzeit an.

## Automatisierung von Prozessen zur Softwarelizenzoptimierung

Ermöglichen Sie ein Workflow-Management für gebrauchsfertige Prozesse zur Softwarelizenzoptimierung. Für Workflow Manager wird der Webservice der FlexNet Manager® Platform-API genutzt, über den Compliance-bezogene Daten zu Softwarelizenzen zurückgegeben werden, u. a. Listen von Computern, Endbenutzern und Softwarelizenzen. Dynamische Workflows aktualisieren die FlexNet Manager Platform, CMDBs und andere ITSM-Systeme, um die Repositories zu synchronisieren und den Prozess zu optimieren.

## Optimierte Verwaltung des gesamten Asset Management-Lebenszyklus

In Workflow Manager wird der IT der gesamte Prozess in einer leicht verständlichen Workflow-Grafik angezeigt, sodass klar verständlich ist, welche Schritte in welcher Reihenfolge ausgeführt werden müssen. Die Personalisierung von Workflows zur Anpassung an die spezifischen Projektanforderungen eines Unternehmens ist einfach.

## Integration mit IT Service Management-Systemen:

Zusammenhängende IT-Gruppen bleiben auf dem neuesten Stand und in die Prozesse für Application Readiness und Softwarelizenzoptimierung eingebunden. Workflow Manager ist mit führenden ITIL-Konfigurationsverwaltungsdatenbanken (CMDBs) und ITSM-Datenquellen (IT Service Management) integriert, u. a. ServiceNow, BMC Remedy® ITSM Suite, HP Service Anywhere und HP Service Manager.

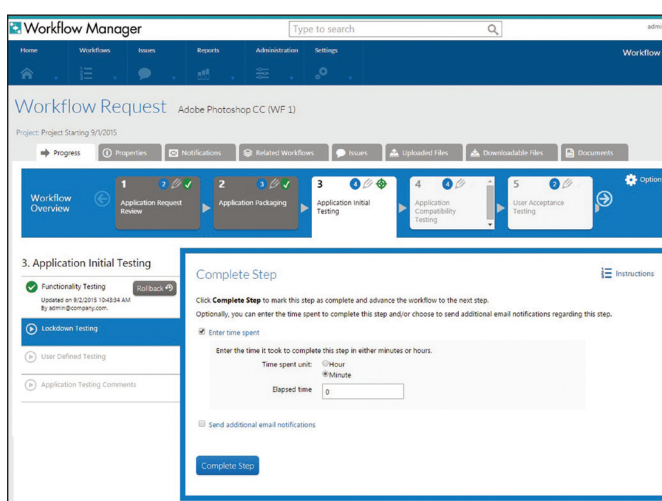


Abbildung 2: Workflow-Vorlagen für Application Readiness automatisieren den sechsstufigen Prozess.

## Anpassung an die Anforderungen Ihres Unternehmens

Workflow-Vorlagen können problemlos an Ihre individuellen Geschäftsprozesse und die sich ändernden Anforderungen in Ihrem Unternehmen angepasst werden. Von den Details einer Anwendungsanforderung, die Anwendungseigentümer an die IT senden, über die Workflow-Prozesse, denen die Paketierer folgen, bis hin zur Verwaltung von Lizenzen mit dem Ziel der Compliance: Workflow Manager wird stetig aktualisiert, damit Ihre Projekte stets im Zeitplan liegen, und integriert Best Practices, die genau auf Ihr Unternehmen abgestimmt sind.

- **Stabiles Workflow-Management:** Anfragen werden automatisch an den korrekten Mitarbeiter weitergeleitet. So wird sichergestellt, dass den richtigen Personen die korrekten Informationen zum passenden Zeitpunkt zur Verfügung stehen, um die Produktivität zu maximieren.
- **Reporting auf Service-Ebene für planmäßige Projektdurchführung:** Dies sorgt für eine korrekte Messung von Arbeitsvolumen und Abschlussgeschwindigkeit, um Bearbeitungszeiten genau vorherzusagen und Engstellen hervorzuheben, die die Erfüllung oder Übererfüllung von Service Level Agreements (SLA) verhindern könnten. Die detaillierte Berichterstattung sorgt dafür, dass das Management stets auf dem neuesten Stand ist, und ermöglicht die Festlegung angemessener Erwartungen in Bezug auf den Projektumfang und -abschluss.

## Über Flexera Software

Flexera Software unterstützt Softwarehersteller und Anwenderunternehmen dabei, die Nutzung von Software zu steigern und Mehrwerte daraus zu generieren. Unsere innovativen Lösungen für Softwarelizenzierung, Compliance, Installation und Sicherheit gewährleisten kontinuierliche Compliance im Bereich der Lizenzierung und optimierte Softwareinvestitionen. Sie wappnen Geschäftsmodelle gegen die Risiken und Kosten einer sich ständig ändernden Technologie und machen Unternehmen zukunftsfähig. In mehr als 25 Jahren Marktführerschaft hat sich Flexera Software den Ruf einer bewährten und neutralen Quelle für Wissen und Expertise erarbeitet. Über 80.000 Kunden vertrauen auf das Automatisierungspotenzial und die Intelligenz der Produkte von Flexera Software. Weitere Informationen finden Sie unter:

[www.flexerasoftware.de](http://www.flexerasoftware.de)

### Nächster Schritt:

Besuchen Sie [www.flexerasoftware.de/wfm](http://www.flexerasoftware.de/wfm) für weitere Informationen, eine Evaluierung oder Fallstudien.



Flexera Software LLC  
(Globale Firmenzentrale):  
+1-800-809-5659

Großbritannien (Hauptsitz für  
Europa, Naher Osten):  
+44 870-871-1111  
+44 870-873-6300

Australien (HauptsitzAsien,  
Pazifikregion):  
+61 3-9895-2000

Weitere Standorte finden Sie unter:  
[www.flexerasoftware.de](http://www.flexerasoftware.de)